

LIMING BIO

diagnostics are ASSURED

Kit Diagnostico Genetico e Immunologico Completo della Polmonite da Nuova Coronavirus (COVID-19)

Attualmente, tramite sintomi clinici (es. febbre o tosse) può causare i falsi negativi per portatori del virus o pazienti asintomatici nel periodo di incubazione. Per combattere meglio l'epidemia, Nanjing Liming Prodotti Biologici S.R.L. ha sviluppato i kit di RT-PCR, test antigene e test anticorpi ecc. quattro tipi di test diagnostici della nuova coronavirus:

Kit multiplex RT-PCR (metodo di sonde fluorescenti) per nuova coronavirus (SARS-CoV-2), con certificato CE .

Campione: tampone orofaringeo, tampone nasofaringeo e sputo

Testare 3 geni di interesse: gene ORF1ab, S e N. Quando almeno uno dei tre geni ha un segnale di amplificazione, sarà confermato la presenza di infezione da virus, si evita efficacemente falsi negativi causati da mutazioni genetiche.

Riferimento interno (IC): gene RNase P umano

Imballaggio e conservazione: un tubo per una persona, liofilizzato, può essere trasportato e conservato a temperatura ambiente.

Gli utenti devono solo aggiungere l'acido nucleico estratto dal campione e l'acqua per testare sulla macchina per amplificare.

Test kit duplex anticorpale IgM/IgG della nuova coronavirus (immunocromatografia al lattice), con certificato CE.

Campione: sangue intero, siero, plasma

Sangue prelevata sulla punta della dita, risultato in 15 minuti.

Test kit di anticorpo totale della nuova coronavirus (immunocromatografia al lattice), con certificato CE.

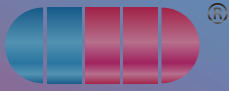
Campione: sangue intero, siero, plasma

Il tale reagente usa il metodo sandwich a doppio antigene, per evitare efficacemente falsi positivi. Si aggiunge direttamente il campione di 100µL, risultato in 15 minuti.

Test kit di antigene della nuova coronavirus (immunocromatografia al lattice), con certificato CE.

Campione: tampone orofaringeo, tampone nasofaringeo e sputo

Viene testato in loco subito dopo campionamento, risultato in 15 minuti. I risultati positivi sono conclusivi. Una scarsa qualità del campione può causare dei falsi negativi. I risultati negativi non possono escludere completamente la possibilità di polmonite della nuova coronavirus.

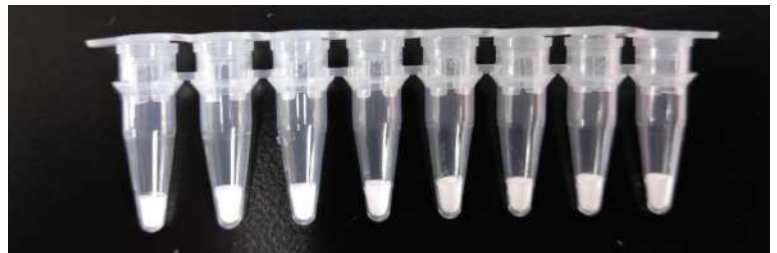


LIMING BIO

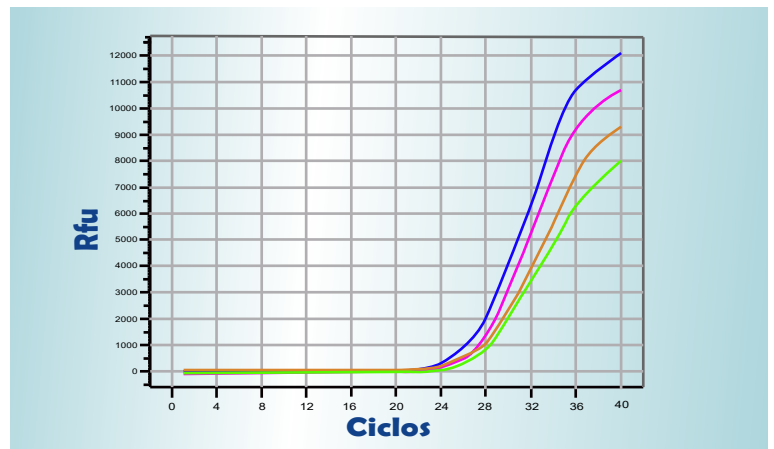
diagnostics are ASSURED

Strongstep® Nuova coronavirus (SARS-CoV-2) Kit PCR quantitativa a fluorescenza multiplex (testare 3 geni, metodo di sonde fluorescenti)

Il tale kit PCR testa contemporaneamente in solo un tubo il gene ORF1ab, gene S e gene N della nuova coronavirus, si evita falsi negativi a causa di mutazioni del gene virale. Tra i tre bersagli genici, quando almeno uno dei tre bersagli genici viene trovato, sarà confermato la presenza di infezione da virus



Il controllo interno (IC) che amplifica il gene RNase P umano è stato utilizzato per realizzare l'estrazione di RNA e fare il controllo e valutazione del processo di amplificazione PCR.



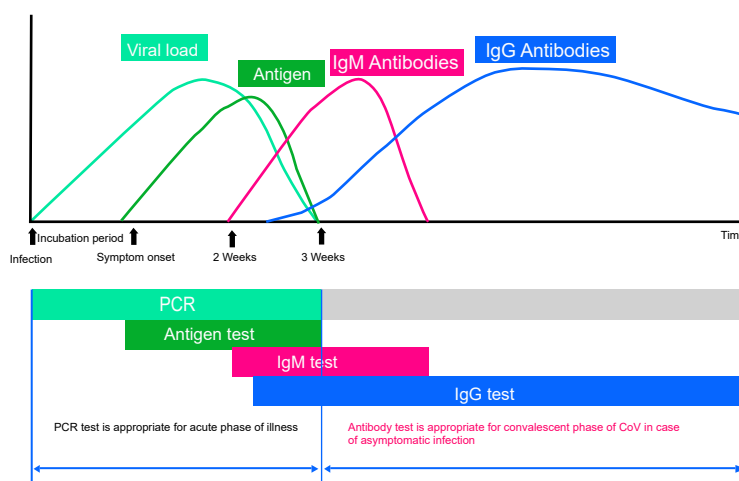
Il tale kit viene usato un tubo per una persona, liofilizzato, può essere trasportato e conservato a temperatura ambiente. Ogni tubo contengono enzima per RT-PCR, tampone di reazione, primer specifici e sonde. Il kit può essere inserito nello strumento PCR dopo aver aggiunto campione (acido nucleico estratto da campione) e acqua. Gli utenti devono solo aggiungere l'acido nucleico estratto dal campione e l'acqua per testare sulla macchina per amplificare.



LIMING BIO
diagnostics are ASSURED

Strongstep®

Test kit duplex anticorpale IgM/IgG della nuova coronavirus (immunocromatografia al lattice)



COVID-19

Risultati clinici

Test reagenti	Sensibilità	Specificità
IgM	71.9%	100%
IgG	93.3%	98.7%
totali	93.5%	98.7%



Uso clinico

1. I pazienti sospetti di prima visita con sintomi, se il test anticorpo risulta positivo, dovrebbe essere gestito come caso confermato. Se il test anticorpo risulta negativo, si suggerisce di eseguire controllo PCR o fare il test di anticorpo di nuovo dopo una settimana.
2. Le persone asintomatiche con contatti stretti, se il test anticorpo risulta positivo devono essere gestiti come portatori di virus; se il test anticorpo risulta negativo si suggerisce di eseguire controllo PCR o fare il test di anticorpo di nuovo dopo una settimana.
3. Per quali asintomatici già eseguito la quarantena di 14 giorni, il test risulta positivo, si suggerisce di eseguire controllo PCR; se il test risulta negativo, si sblocca la quarantena.

Il metodo di test anticorpo è una tecnologia conveniente, rapida ed economica, adatto per lo screening, e integra con controllo PCR, la combinazione dei due modi può aumentare la probabilità di trovare i pazienti o portatori di virus asintomatici.

Riferimento: Diagnosi e Trattamento della Polmonite da Nuova Coronavirus (versione prova 7, pubblicato il 3/3/2020)